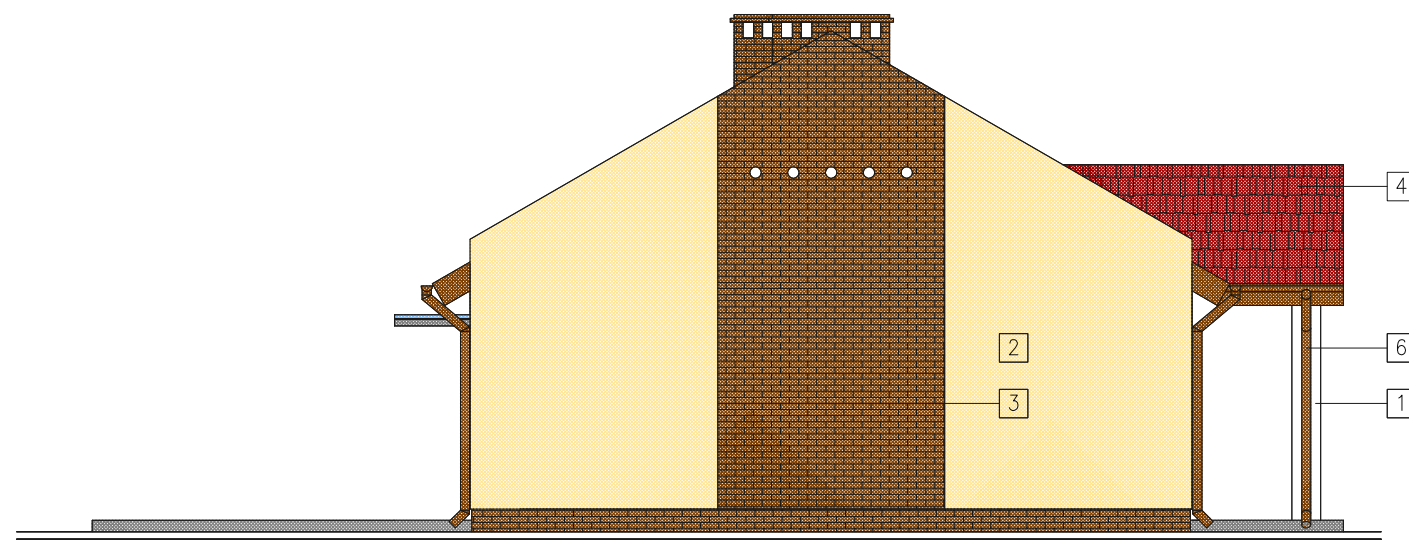


ELEWACJA WSCHODNIA



ELEWACJA ZACHODNIA

KOLORYSTYKA ELEWACJI

- 1 TYNK AKRYLOWY WG TECHNOLOGII ATLAS: KOLOR 0054
- 2 TYNK AKRYLOWY WG TECHNOLOGII ATLAS: KOLOR 0036
- 3 PŁYTKI KLINKIEROWE (KOMINY-CEGŁA KLINKIEROWA): KOLOR BRĄZOWY
- 4 BLACHA DACHÓWKOPODOBNA: KOLOR BORDOWY
- 5 PARAPETY, OPIERZENIA-BLACHA POWLEKANA: KOLOR BRĄZOWY
- 6 RYNNY RURY SPUSTOWE: KOLOR BRĄZOWY
- 7 DRZWI, OKNA: KOLOR BIAŁY

TYTUŁ RYSUNKU: ELEWACJA WSCHODNIA I ZACHODNIA		PRACOWNIA ARCHITEKTONICZNA ARCHITEKTURA, URBANISTYKA, DORADZTWO INWESTYCYJNE MGR INŻ. ARCH. WIESŁAW MOTYL 63-400 OSTRÓW WIELKOPOLSKI, UL. KROTOSZYŃSKA 18 TEL: 62 5924200 FAX: 62 5924201 E-MAIL: pa_arcus@osw.pl		
TEMAT:	ŚWIETLICA WIEJSKA Z ZAPLECZEM SOCJALNYM DLA BOISKA SPORTOWEGO			
LOKALIZACJA:	PODSTOLICE DZ. NR: 137/1			
INWESTOR:	GMINA BUDZYŃ 64-840 BUDZYŃ, UL. LIPOWA 6	BRANŻA: ARCHITEKTURA	DATA: 08.11.2011	SKALA: 1:100
PROJEKTANT:	MGR INŻ. ARCH. WIESŁAW MOTYL	NR UPRAWNIENI: UAN 7342-66/91	NR PRZYN. DO IZBY: WP-0317	PODPIS:
ASYSTENTKA PROJEKTANTA:	INŻ. NATALIA MACHNIK	NR UPRAWNIENI: -	NR PRZYN. DO IZBY: -	PODPIS: A6